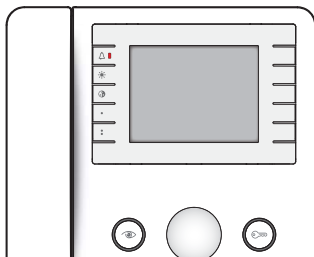
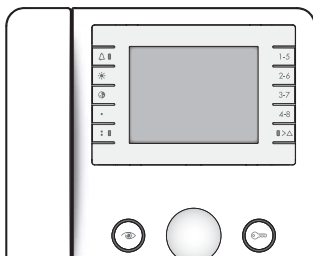


**АБОНЕНТСКОЕ УСТРОЙСТВО
ВИДЕОДОМОФОН
Agata V – Agata VC**

FB00852-RU



Agata VC/B – Agata VC/B-L












**AGATA V - AGATA VC
AGATA VC/B - AGATA VC/B-L**

РУКОВОДСТВО ПОЛЬЗОВАТЕЛЯ

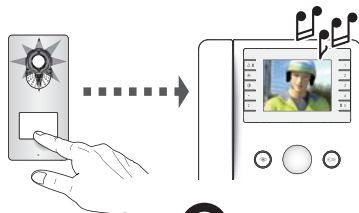
RU Русский

Функции кнопок

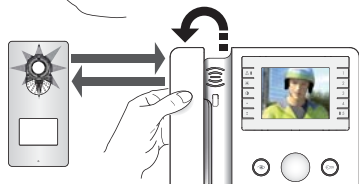
	При повторном нажатии регулирует громкость звонка: средняя, высокая, выключен (красный светодиод включен).
	При повторном нажатии регулирует яркость экрана. Функция доступна при включенном видео.
	В устройствах с ч/б ЖК-дисплеем при повторном нажатии кнопка регулирует контрастность. В устройствах с цветным ЖК-дисплеем при повторном нажатии регулирует насыщенность цвета экрана. Функция доступна при включенном видео.
	Дополнительная 1 Работает даже при отсутствии связи, если система это допускает.
	Дополнительная 2/Вызов консьержа (Зеленый светодиод)
	Интерком 1...8
	При нажатии < 2 секунд (красный светодиод мигает) позволяет совершать вызовы интерком с 5 по 8. При нажатии > 2 секунд (красный светодиод включен) посылает сигнал "паника" консьержу (если присутствует).
	Включение и выбор вызывной панели (синий светодиод). Функция доступна только при свободной линии.
	Открывание двери (синий светодиод). Светодиод включен постоянно - во время вызова вызывной панели или при принудительном просмотре - указывает, что дверь открыта (система должна быть надлежащим образом настроена для создания этого отчета).

Для очистки используйте сухую (или слегка влажную), мягкую ткань; не применяйте какие-либо химические средства.

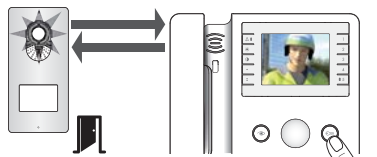
Основные функции



Вызов.

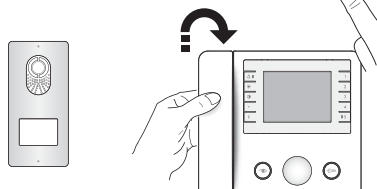


Ответ на вызов.



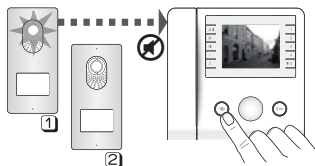
Активация линии связи.

Кнопка открывания двери на
вызывной панели.

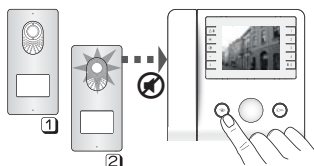



Окончание вызова.

Принудительный просмотр

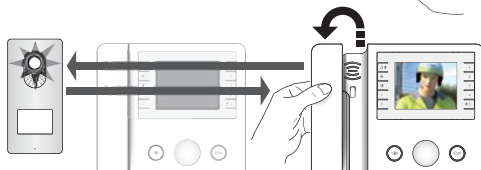
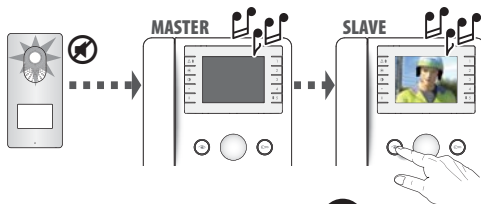
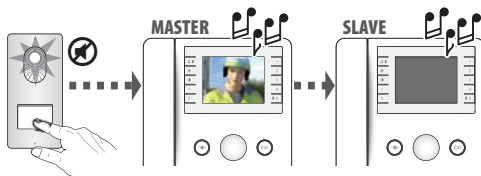


Нажмите клавишу  для просмотра видео с вызывной панели.




При наличии нескольких вызывных панелей последовательные нажатия на клавишу  позволяют отображать все вызывные видео-панели.

Передача вызова

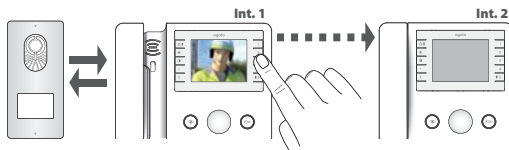


В случае одновременного вызова на несколько абонентских устройств, все они будут издавать звуковой сигнал, но видео будет активно только на абонентских устройствах, имеющих конфигурацию "МАСТЕР".

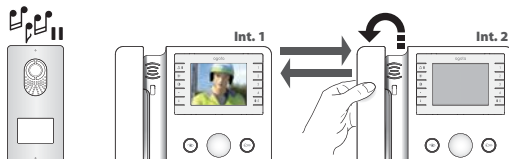
Можно переадресовать изображение на "ПОДЧИНЕННОЕ УСТРОЙСТВО", нажав клавишу .

Чтобы активировать аудио связь с вызывной панелью, поднимите трубку.

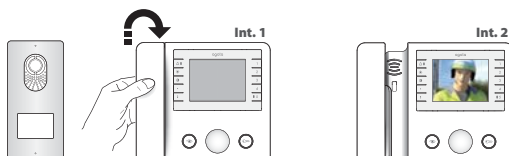
Переадресация вызова (только Agata VC/B - Agata VC/B-L)



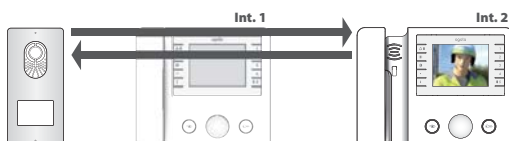
При активном вызове выберите абонентское устройство, которому вы хотите переадресовать вызов.



Когда вызываемый абонент поднимет трубку, установится связь между двумя абонентскими устройствами; вызывная панель будет находиться в режиме ожидания.

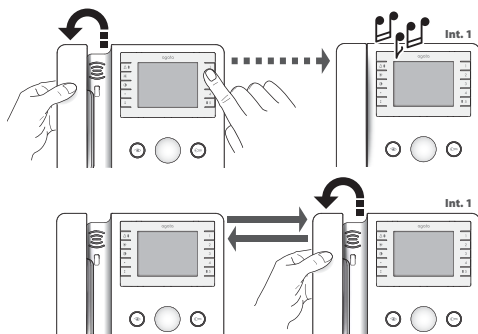


Чтобы соединить абонентское устройство 2 с вызывной панелью, необходимо, чтобы абонент устройства 1 положил трубку.



Устройство, получившее вызов, в свою очередь, сможет его переадресовать.

Интерком связь (только Agata VC/B - Agata VC/B-L)

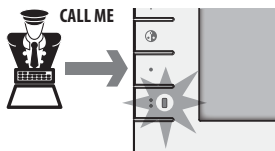


Для вызова одного из абонентских устройств снимите трубку и нажмите кнопку нужного абонентского устройства. Во время разговора между абонентскими устройствами вызов, поступающий с вызывной панели, будет отмечен с помощью звукового сигнала, повторяющегося каждые 5 секунд. 3 последовательных сигнала указывают, что вызов невозможен, потому что линия занята.

Функции для пульта консьержа (только Agata VC/B - Agata VC/B-L)

Функции, описанные в этой главе, доступны только в системах, оборудованных пультом консьержа.

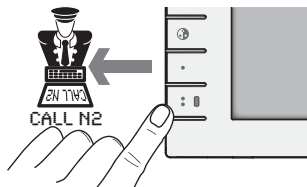
Оповещение о вызове от консьержа



Включение светодиода Aux2 \odot , сигнализирует о том, что консьерж ожидает вашего звонка.

Светодиод выключится, когда будет установлена связь с консьержем.

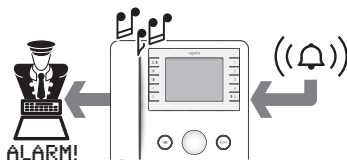
Функция кнопки "Паника"



Нажмите и удерживайте не менее 2 секунд кнопку Δ ; абонентское устройство издаст звуковой сигнал, красный светодиод включится, подтверждая передачу консьержу сигнала "Паника" и номера звонящего. Светодиод абонентского устройства останется включенным до тех пор, пока консьерж не позвонит абоненту.

Сигнал "Паника" имеет приоритет перед всеми прочими вызовами.

Сигнал тревоги



Включение контакта тревоги, подключенного к соответствующему входу абонентского устройства, активирует отправку сообщения консьержу, а абонентское устройство в течение 10 секунд будет подавать прерывистый акустический сигнал.